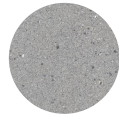


PORCELÁNICO

BORGHINI OUT

PISO | MURO

59.3x119.0 cm Rectificado



LIGHT GREY

IVORY

PISO | MURO

TIPOLOGÍA MONOCOLOR

PEI IV

ACABADO ANTISIP

No. CARAS + DE 20 | MULTICARAS

USOS



GRADO DE DESTONALIZADO




NON-SLIP



El color del producto puede diferir de lo visualizado en esta ficha.

Características técnicas y propiedades físico-químicas del producto:

CARACTERÍSTICA DIMENSIONAL	RESULTADO	NORMA
 LONGITUD (mm)	1190.0 ± 0.3% (o Máx ± 1)	ISO-10545-2
 ANCHURA (mm)	593.0 ± 0.3% (o Máx ± 1)	ISO-10545-2
 RECTITUD DE LADOS (mm)	Lado Mayor 1190.0 ± 0.3% (o Máx ± 0.8) Lado Menor 593.0 ± 0.3% (o Máx ± 0.8)	ISO-10545-2
 ORTOGONALIDAD (mm)	Lado Mayor 1190.0 ± 0.3% (o Máx ± 1.5) Lado Menor 593.0 ± 0.3% (o Máx ± 1.5)	ISO-10545-2
 PLANITUD EN LA SUPERFICIE (mm)	Curvatura Central 1329.6 ± 0.4% (o Máx ± 1.8)	ISO-10545-2
	Curvatura lateral 1190.0 ± 0.4% (o Máx ± 1.8)	ISO-10545-2
	Alabeo 1329.6 ± 0.4% (o Máx ± 1.8)	ISO-10545-2
 ASPECTO SUPERFICIAL	Mínimo 95% de las baldosas deben estar libres de defectos visibles	ISO-10545-2

PROPIEDAD	RESULTADO	NORMA
 RESISTENCIA A PRODUCTOS QUÍMICOS	Satisfactorio	ISO-10545-13
 RESISTENCIA A LA FLEXIÓN	≥ 350 kg/cm ²	ISO-10545-4
 RESISTENCIA A HELADA	Satisfactorio	ISO-10545-12
 RESISTENCIA A MANCHAS	Mínimo clase 3	ISO-10545-14
 DCOF	Seco ≥ 0.55 Húmedo ≥ 0.55	ANSI A 326-3
 SHOCK TÉRMICO	Satisfactorio	ISO-10545-9
 ABSORCIÓN DE AGUA	≤ 0.5 %	ISO-10545-3



Recomendaciones de limpieza

Evite que el material cerámico tenga contacto con productos químicos tales como ácido muriático, ácido fluorhídrico, cloro, gasolina, thinner, diésel, limpiadores que contengan hidróxido de potasio y otros silmilares, dado que el uso de dichas sustancias puede provocar cambios severos en la superficie de las losetas, alterando su apariencia original.

Nuestros productos tienen la posibilidad de aportar créditos LEED acorde a la siguiente tabla:

CONCEPTO	No. CRÉDITOS	DESCRIPCIÓN	VENTAJA ECOLÓGICA
MATERIALES Y RECURSOS MATERIALS AND RESOURCES (MR)	1	Crédito 5 (MR): Materiales Regionales	El 98% de las materias primas que constituyen el soporte cerámico de nuestros productos, proviene de yacimientos ubicados a una distancia menor a 800 km (500 millas), de la planta de manufactura.
CALIDAD AMBIENTAL INTERIOR INDOOR ENVIRONMENTAL QUALITY (IEQ)	1	Crédito 4.3 (IEQ): Materiales de Baja Emisividad	Nuestros productos son materiales inertes que no emiten Compuestos Orgánicos Volátiles (VOC's), dañinos a la salud. Una vez instalado el producto se puede ocupar el lugar de manera inmediata, sin necesidad de períodos de ventilación. El nivel de emisividad es de 0%.
SITIOS SUSTENTABLES SUSTAINABLE SITES (SS)	1	Crédito 7.1 (SS): Reducción del Efecto "Isla de Calor"	Al seleccionar nuestros productos de tonalidad clara para exteriores, se contribuye a reducir el Efecto Isla de Calor, ocasionado por el uso de materiales absorbentes que elevan la temperatura del entorno, incrementando la energía necesaria para la climatización de edificios. En promedio los productos claros tienen un índice de reflectancia solar (SRI) ≥ 70.
CRÉDITO PILOTO PILOT CREDIT	1	Crédito Piloto: Certificación Green Squared	Cumple con los requisitos de certificaciones de productos sostenibles, lo que permite sumar puntos en este crédito.

Los datos expresados en la tabla anterior son meramente informativos, solicitar a su asesor más información a detalle

IMPORTANTE

GARANTÍA. Esta empresa garantiza sus productos de PRIMERA CALIDAD, de acuerdo a las normas ISO 13006 y ANSI A137.1, siempre y cuando se especifique correctamente y el producto se instale adecuadamente en condiciones normales.

APARIENCIA DEL PRODUCTO. Las pequeñas variaciones en tono y tamaño son normales en todo proceso cerámico, lo que adecuadamente aprovechado realiza la belleza del mismo, por lo que es necesario mezclar el contenido de varias cajas para obtener la mejor apariencia. Verifique que la calidad, medida y tono impresos en la caja sean los mismos en todo el lote.

RECLAMOS. Revise el contenido de la caja antes de instalar. Una vez instalado no se aceptan reclamaciones (la instalación significa su aceptación). Se consideran reclamos por cajas completas cuyo material no haya sido instalado. En caso de reposición de material afectado, no aplican gastos de instalación, fletes, etc. Conserve su factura.

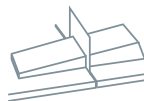
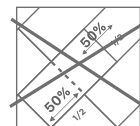
RECOMENDACIONES DE COLOCACIÓN. Productos de formato rectangular, con dimensiones de 0.60 m hasta 1.20 m de largo, con un patrón de instalación escalonado o desfasado, se deben de colocar con un desfase mínimo de 15% hasta un máximo de 30% con respecto a la longitud del lado más largo.

Colocación Correcta:



Máximo 30% de desfase

Colocación Incorrecta:



Es necesario utilizar un sistema de nivelación. No procederán las reclamaciones de planitud de la superficie (Desniveles, alturas irregulares entre piezas, etc.), en instalaciones donde no se haya utilizado ningún sistema de nivelación.



Para facilitar el manejo de las Losetas Cerámicas, durante el proceso de instalación, se recomienda utilizar dispositivos de succión (Ventosas).

RECOMENDACIONES DE ADHESIVOS Y BOQUILLAS



CREST

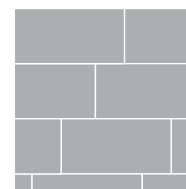
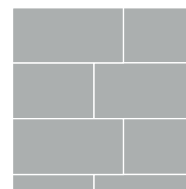
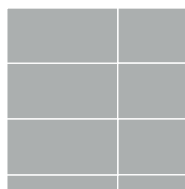


Niasa



PERDURA

PATRONES DE COLOCACIÓN



Síguenos en nuestras redes sociales Firenze:



Av. Paseo de las Palmas 520, Piso 3 Lomas de Chapultepec
CDMX | CP 11000 | Tel. 800 8347 360
atencion.clientes@firenzeworld.com

www.firenzeworld.com